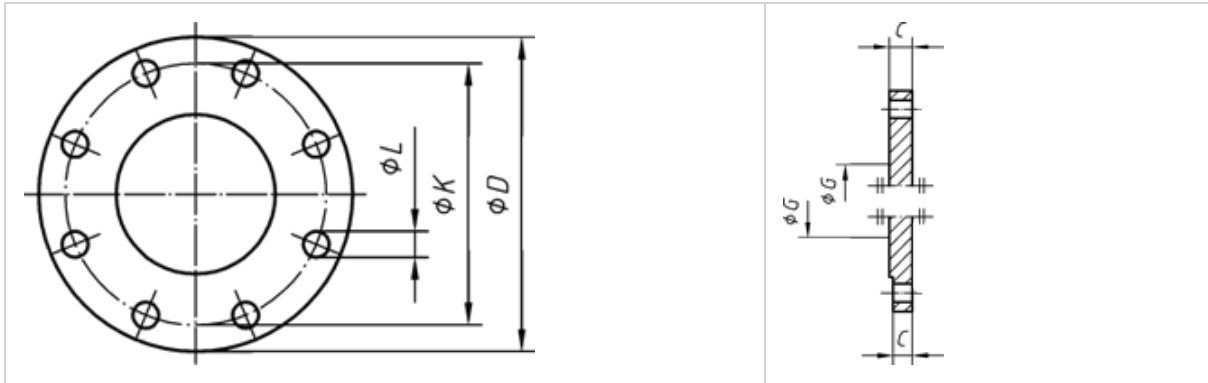


Brides class 1500 - Type 5 - Bride pleine



Ø nominal		Ø ext. de bride	Ø du cercle de perçage	Boulons			Épaisseur de bride	Ø de l'épaulement
				Ø des trous de passage	Nombre	Dimension nominale		
NPS	DN	D	K	L		Pouce	C	G
		mm	mm	Pouce (mm)				
1/2	15	121	82,6	7/8 (22,2)	4	3/4	22,2	-
3/4	20	130	88,9	7/8 (22,2)	4	3/4	25,4	-
1	25	149	101,6	1 (25,4)	4	7/8	28,6	-
1 1/4 a)	32	159	111,1	1 (25,4)	4	7/8	28,6	-
1 1/2	40	178	123,8	1 1/8 (28,6)	4	1	31,8	-
2	50	216	165,1	1 (25,4)	8	7/8	38,1	-
2 1/2 a)	65	244	190,5	1 1/8 (28,6)	8	1	41,3	32
3	80	267	203,2	1 1/4 (31,8)	8	11/8	47,6	44
4	100	311	241,3	1 3/8 (34,9)	8	11/4	54,0	66
5 a)	125	375	292,1	1 5/8 (41,3)	8	11/2	73,0	86
6	150	394	317,5	1 1/2 (38,1)	12	13/8	82,6	111
8	200	483	393,7	1 3/4 (44,4)	12	15/8	92,1	152
10	250	584	482,6	2 (50,8)	12	17/8	108,0	197
12	300	673	571,5	2 1/8 (54,0)	16	2	123,8	238
14	350	749	635,0	2 3/8 (60,3)	16	21/4	133,4	263
16	400	826	704,8	2 5/8 (66,7)	16	21/2	146,1	305
18	450	914	774,7	2 7/8 (73,0)	16	23/4	161,9	346
20	500	984	831,8	3 1/8 (79,4)	16	3	178,0	390
24	600	1 168	990,6	3 5/8 (92,0)	16	31/2	203,0	473

a) Il convient d'éviter l'utilisation de ces dimensions dans les constructions neuves.