

TUYAU HAUTE PRESSION

MSHA



- Tube intérieur : caoutchouc synthétique spécial
- Renforcement : 4 ou 6 nappes spiralées en fil d'acier très haute résistance
- Recouvrement : caoutchouc synthétique spécial MSHA
- Aspect : toilé
- Température : -40°C à +100°C, pointe à 125°C
- Couleur : noir

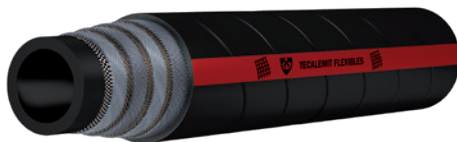
Le tuyau T916 est destiné aux systèmes hydrauliques avec des pics de pression supérieure, dans des conditions d'utilisation sévères, pour les mines, off-shore, perforation, etc...

Le tube intérieur en version standard convient à la circulation des fluides hydrauliques à base d'huiles minérales, glycols et végétales.

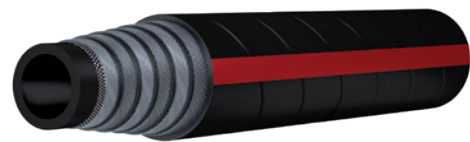
Son recouvrement MSHA est résistant à l'abrasion sévère, aux huiles, carburants et agents atmosphériques. Les plis textile répartissent les efforts de pression appliqués sur le tube intérieur.

Les fils d'acier constituant les câbles sont traités contre la corrosion.

Nous sertissons divers types d'embouts sur ce tuyau : brides suivant les divers standards internationaux, extrémités line-pipe, extrémités spécifiques suivant demande.



Du 5/8" au 1"



Du 1 1/4 au 3"

Référence	Module	Diamètre intérieur		Diamètre sur tresse		Diamètre extérieur	Pression de service	Pression d'épreuve	Pression L.N.E	Rayon de courbure	Poids
		mm	Pouce	mm	mm						
9939716	10	16	5/8"	23,8	26	350	700	1400	125	0,925	
9939816	12	19	3/4"	28,2	31	350	700	1400	140	1,320	
9939916	16	25,4	1"	35,1	38,4	350	700	1400	150	1,950	
9938904	20	31,8	1 1/4"	47,2	50,3	525	1050	2100	420	3,810	
9938905	24	38,1	1 1/2"	57,8	58,2	475	950	1900	500	5,095	
9938906	32	50,8	2"	67,7	71,4	420	840	1680	525	6,330	
9938907	40	63,5	2 1/2"	82,2	84,5	350	700	1400	800	8,230	
9938908	48	76,2	3"	95,7	97,3	210	420	840	900	9,110	

Embouts utilisables : A brides, filetés mâle NPT