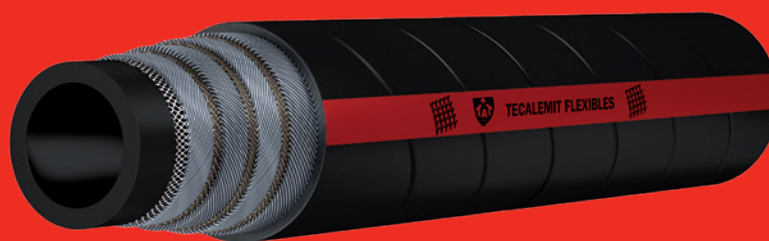


**T 961****T 962**

## T 961 - Tuyaux très hautes pressions utilisés pour le nettoyage industriel par projection d'eau - Plis textile, 4 nappes de fils métalliques spiralés

Les tuyaux T961 et T962 sont principalement destinés au nettoyage industriel par projection d'eau à très forte pression.

Ils sont utilisés par exemple dans les raffineries, les sucreries, les cabines de peinture de l'industrie automobile et aussi lors des entretiens décennaux des ouvrages d'art.

Utilisés avec de l'eau, c'est un coefficient de sécurité de 2,5 qui est utilisé pour définir leur pression de service par rapport à leur pression d'éclatement.

Le sertissage des embouts est effectué après dénudage du tube intérieur et du revêtement extérieur. La structure métallique du tuyau est ainsi parfaitement solidaire de la connection métallique. En raison des très hautes pressions d'utilisations, ces tuyaux sont à montage exclusif Tecalemit Flexibles et livrés avec certificats d'épreuves.

### Caractéristiques techniques:

Tube intérieur : Caoutchouc synthétique noir

Renforcement : Plis textile, 4 nappes de fils métalliques spiralés

Recouvrement : Caoutchouc néoprène

Aspect : Toilé

Température : - 40° C à + 100° C

Longueurs de fabrication : variables

Couleur : Noir

# Tecalemit flexibles™



Tenir au Temps

Référence	Module	Diamètre intérieur		Diamètre sur nappe	Diamètre extérieur	Pression de service	Pression d'épreuve	Pression L.N.E	Rayon de courbure	Poids
		mm	pouce							
9937944	4	6,3	1/4"	14,6	17,6	1000	1250	2500	130	0,595
9938044	6	9,5	3/8"	17,5	21,3	850	1075	2125	155	0,785
9938144	8	12,7	1/2"	20,2	24,6	800	950	1900	200	0,920
9938244	12	19	3/4"	28,2	32	750	925	1850	250	1,930
9938344	16	25,4	1"	35,1	38,4	700	850	1700	300	2,125

## T 962 - Tuyaux très hautes pressions utilisés pour le nettoyage industriel par projection d'eau - Plis textile, 4 nappes de fils métalliques spiralés

Référence	Module	Diamètre intérieur		Diamètre sur nappe	Diamètre extérieur	Pression de service	Pression d'épreuve	Pression L.N.E	Rayon de courbure	Poids
		mm	pouce							
9938444	6	9,5	3/8"	18	20,4	1250	1580	3125	210	0,875
9938511	8	12,7	1/2"	21,6	24,6	1100	1375	2750	230	1,215
9938644	12	19	3/4"	29	32	1100	1375	2750	250	1,855